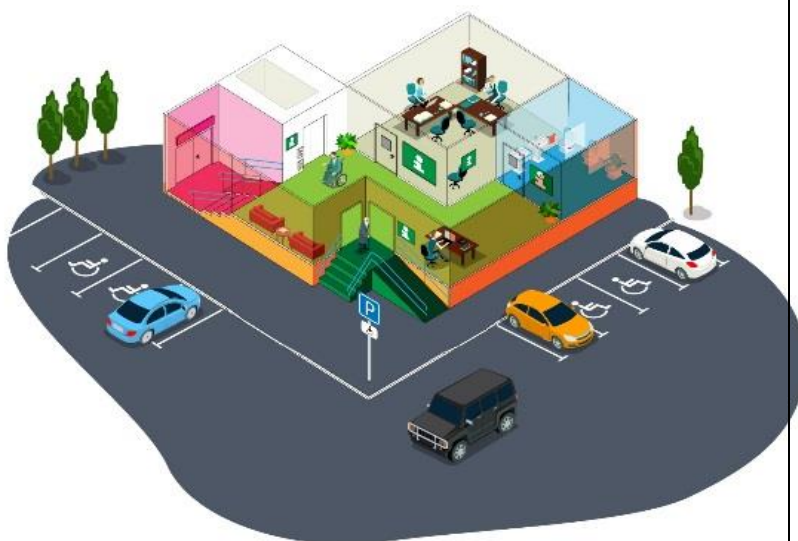


Требования по обеспечению доступности для инвалидов объектов общественного питания

Основные структурно-функциональные зоны

1. Участки и территории
2. Вход (входы) в здание
3. Путь движения внутри здания
4. Зона целевого назначения здания
5. Санитарно-гигиенические помещения
6. Система информации на объекте






№ п/п	Функциональные зоны / элементы объекта	Нормативные требования	
1. Участки и территории			
1.1.	Вход на территорию (при наличии прилегающей к объекту территории):	<p>ширина прохода, калитки, проема в свету не менее 0,9 м. (рис Д. 10 СП 59.13330.2012)</p> <p>- высота порога или перепад у калитки не более 1,4 - 1,5 см. (п. 4.1.8, 5.1.4 СП 59.13330.2012)</p>	
1.2.	Лестница на входе на территорию:	<p>- высота подъема ступеней 12 – 15 см (п. 4.1.12 СП 59.13330.2012)</p> <p>- ширина ступеней 35 - 40 см (п. 4.1.12 СП 59.13330.2012)</p> <p>- единообразная геометрия ступеней (п. 4.1.12 СП 59.13330.2012)</p> <p>- поручни по обеим сторонам на высоте 90 см (п. 4.1.14 СП 59.13330.2012; п. 5.3.1; 5.3.4 ГОСТ Р 51261)</p> <p>- горизонтальное завершение поручня сверху и внизу с нетравмирующим окончанием не менее 30 см (п. 5.2.15 СП 59.13330.2012; п. 5.3.2, п.5.3.3 ГОСТ Р 51261)</p> <p>- рельефная тактильная полоса за 0,8–0,9 м. перед маршем вверх и вниз шириной 0,3-0,5 м (п. 4.1.12 СП 59.13330.2012)</p> <p>- контрастная окраска краевых ступеней (п. 4.1.12 СП 59.13330.2012)</p>	

1.3.	Пандус, дублирующий лестницу на входе на территорию:	- длина марша пандуса не более 9,0 м (п.	
		- уклон пандуса (высота / длина) не более 1/20 (5%)	
		- свободная зона в верхнем и нижнем окончании пандуса не менее 1,5 x 1,5 м (п. 4.1.15 СП 59.13330.2012)	
		Поручни пандуса:	
		- вдоль обеих сторон (п. 4.1.15 СП 59.13330.2012, п. 5.2.4 ГОСТ Р 51261)	
		- на высоте 0,7 м (п. 4.1.15 СП 59.13330.2012)	
		- на высоте 0,9 м (п. 4.1.15 СП 59.13330.2012)	
- расстояние между поручнями 0,9 - 1,0 м (п. 4.1.15 СП 59.13330.2012)			
- горизонтальное завершение поручня сверху и внизу с не травмирующим окончанием не менее 30 см (п. 5.2.15 СП 59.13330.2012; п. 5.2.3, 5.2.5 ГОСТ Р 51261)			


1.4.	Автостоянка (при наличии прилегающего земельного участка к объекту)	Количество мест для транспорта инвалидов не менее 10% (но не менее 1) (п. 4.2.1 СП 59.13330.2012)	
		В том числе для транспорта инвалидов на кресле-коляске размером 6,0 x 3,6 м. 5% (п. 4.2.1, п. 4.2.4, рис. Д.6 СП 59.13330.2012)	
		Расстояние от мест для транспорта инвалидов до входа в здание не более 50 м (п. 4.2.2 СП 59.13330.2012)	
		Обозначение места специальным знаком: - на поверхности покрытия стоянки (п. 4.2.1, рис. Д.6 СП 59.13330.2012); - на вертикальной поверхности (стене, столбе, стойке и т.п.) на высоте не менее 1,5 м (п. 4.2.1, рис. Д.6 СП 59.13330.2012)	
		Съезд/заезд с тротуара на парковку: - ширина не менее 1,0 м (рис. Д.5 СП 59.13330.2012); уклон не более 10% (п. 4.1.8 СП 59.13330.2012); перепад высот в месте съезда не более 1,5 см (п. 4.1.8 СП 59.13330.2012)	

2. Вход в здание

2.1	Лестница на входе наружная:	- поручни по обеим сторонам (п. 5.1.2 СП 59.13330.2012; п. 5.3.1; 5.3.4 ГОСТ Р 51261)	
		- поручни на высоте 90 см (п. 5.1.2 СП 59.13330.2012, п. 5.3.1; 5.3.4 ГОСТ Р 51261)	
		- горизонтальное завершение поручня сверху и внизу с нетравмирующим окончанием не менее 30 см (п. 5.2.15 СП 59.13330.2012; п. 5.3.2, п. 5.3.3 ГОСТ Р 51261)	
		- высота подъема ступеней 12 – 15 см (п. 4.1.12 СП 59.13330.2012)	
		- ширина ступеней 35 - 40 см (п. 4.1.12 СП 59.13330.2012)	
		- единообразная геометрия ступеней наличие (п. 4.1.12 СП 59.13330.2012)	
2.2	Пандус, дублирующий наружную лестницу на входе:	- длина марша пандуса не более 9,0 м (п. 4.1.14 СП 59.13330.2012)	
		- уклон пандуса (высота / длина) не более 1/20 (5%) (п. 4.1.14 СП 59.13330.2012)	
		- свободная зона в верхнем и нижнем окончании пандуса не менее 1,5 x 1,5 м. (п. 4.1.15 СП 59.13330.2012)	
		Поручни пандуса: непрерывная поверхность по всей длине; на высоте 0,7 и 0,9 м. (п. 4.1.15 СП 59.13330.2012, п. 5.2.4 ГОСТ Р 51261)	
		- расстояние между поручнями 0,9 - 1,0 м (п. 4.1.15 СП 59.13330.2012)	

		- горизонтальное завершение поручня сверху и внизу с не травмирующим окончанием не менее 30 см (п. 4.1.15 СП 59.13330.2012)	
		Подъемник, дублирующий наружную лестницу на входе (при высоте подъема более 3,0 м.) (п. 5.2.15 СП 59.13330.2012; п. 5.2.3, 5.2.5 ГОСТ Р 51261)	
2.3.	Входная площадка	Размер входной площадки: - при открывании двери наружу не менее 1,4x2,0 или 1,5x1,85 м (п. 5.1.3 СП 59.13330.2012) - при наличии пандуса не менее 2,2 x 2,2 м (п. 5.1.3 СП 59.13330.2012) Нескользящее покрытие (п. 5.1.3 СП 59.13330.2012)	
2.4.	Дверь входная наружная:	- ширина проема одной створки двери в свету не менее 0,9 м (п. 5.1.4 СП 59.13330.2012) - высота порога двери не более 1,4 см (п. 5.1.4 СП 59.13330.2012) Контрастная маркировка прозрачных полотен дверей (п. 5.1.5 СП 59.13330.2012)	
2.5.	Тамбур (при наличии)	(глубина x ширина) не менее 1,5 x 1,5 м (п. 5.1.7, рис. Д. 10 СП 59.13330.2012)	
2.6	Дверь входная внутренняя:	- ширина проема одной створки двери в свету не менее 0,9 м (рис Д. 10 СП 59.13330.2012) - высота порога двери не более 1,4 см (п. 5.1.4 СП 59.13330.2012) Контрастная маркировка прозрачных полотен дверей (п. 5.1.5 СП 59.13330.2012)	

3. Путь движения внутри здания

3.1	Пути движения (для доступа в зону оказания услуги)	Ширина пути движения в коридорах, галереях и т.п. не менее 1,5 м (п. 5.2.1 СП 59.13330.2012) Ширина прохода в помещении с оборудованием и мебелью не менее 1,2 м (п. 5.2.1 СП 59.13330.2012) Ширина дверных и открытых проемов в стене, выходов из коридоров и помещений на лестничную клетку не менее 0,9 м (п. 5.2.4 СП 59.13330.2012) Высота порогов или перепад высот не более 1,4 см (п. 5.2.4 СП 59.13330.2012) Конструктивные элементы и устройства на пути движения, выступ: - на стенах не более 10 см (п. 5.2.7 СП 59.13330.2012) - на отдельно стоящей опоре не более 30 см (п. 5.2.7 СП 59.13330.2012)	
3.2	Лестница внутренняя (в зону оказания услуги) (при наличии)	Ступени ровные с шероховатой поверхностью (п. 5.2.9 СП 59.13330.2012) Поручни с двух сторон лестницы (п. 5.2.15 СП 59.13330.2012) Поручни на высоте 90 см (п. 5.2.15 СП 59.13330.2012; п. 5.3.1; 5.3.4 ГОСТ Р 51261) Горизонтальное завершение поручня сверху и внизу с не травмирующим окончанием не менее 30 см (п. 5.2.15 СП 59.13330.2012; 5.3.2, п.5.3.3 ГОСТ Р 51261) Тактильные указатели на поручнях лестниц (п. 5.2.16 СП 59.13330.2012) Тактильный напольный указатель за 60 см. перед лестницей сверху и внизу (п. 5.2.10 СП 59.13330.2012)	

3.3	Пандус, дублирующий внутреннюю лестницу (в зону оказания услуги):	- высота одного подъема не более 0,8 м (п. 5.2.13 СП 59.13330.2012)
		- уклон (отношение высота / длина) не более 1/20 (5%) (п. 5.2.13 СП 59.13330.2012)
		- уклон при перепаде высот 20 см. и менее не более 1/10 (10%) (п. 5.2.13 СП 59.13330.2012)
		- горизонтальные площадки в верхнем и нижнем окончании пандуса не менее 1,5 x 1,5 м (п. 5.2.13 СП 59.13330.2012)
		Поручни вдоль обеих сторон пандуса (п. 5.2.15 СП 59.13330.2012):
		- на высоте 0,7 м (п. 5.2.15 СП 59.13330.2012)
		- на высоте 0,9 м (п. 5.2.15 СП 59.13330.2012)
		- расстояние между поручнями 0,9 - 1,0 м (п. 5.2.15 СП 59.13330.2012)
		- горизонтальное завершение поручня сверху и внизу с нетравмирующим окончанием не менее 30 см (п. 5.2.15 СП 59.13330.2012; п. 5.2.3, 5.2.5 ГОСТ Р 51261)
		Различный цвет поверхности пандуса и площадок перед ним (или световые ленты) п. 5.2.14 СП 59.13330.2012
Подъемник, дублирующий внутреннюю лестницу, при перепаде высот более 3,0 м (п. 5.2.13 СП 59.13330.2012)		
3.4.	Дверь входная внутренняя (в зону оказания услуги):	- ширина проема одной створки двери в свету не менее 0,9 м (рис Д. 10 СП 59.13330.2012)
		- высота порога двери не более 1,4 см (п. 5.2.4 СП 59.13330.2012)
		Контрастная маркировка прозрачных полотен дверей (п. 5.1.5 СП 59.13330.2012)
3.5.	Лифт пассажирский в зоне оказания услуги (при наличии):	- габариты кабины (глубина x ширина) не менее 1,5 x 1,7 м (п. 5.2.18 СП 59.13330.2012)
		- ширина дверного проема кабины (в свету) не менее 0,95 м (п. 5.2.18 СП 59.13330.2012)
		- тактильные средства информации на кнопках управления лифта (п. 5.2.20 СП 59.13330.2012; п. 5.4.2.2 ГОСТ Р 51631-2008)
		- тактильные указатели уровня этажа у каждой двери лифта (п. 5.2.20 СП 59.13330.2012)
		- напротив выхода из лифта цифровое контрастное обозначение этажа на высоте 1,5 м. размер не менее 10 см (п. 5.2.20 СП 59.13330.2012)



4. Зона оказания услуги в предприятии общественного питания

4.1.	Предприятия питания:	Высота поверхности столов, прилавков, касс и т.п. не более 0,80 м (п. 7.4.1 СП 59.13330.2012)
		Количество доступных расчетно-кассовых постов не менее 1 (п. 7.4.2 СП 59.13330.2012)
		Ширина прохода у расчетно-кассовых постов не менее 1,1 м (п. 7.4.2 СП 59.13330.2012)
		Ширина проходов не менее 0,9 (п. 7.4.7 СП 59.13330.2012)
		Стол высотой не менее 0,65-0,7 м не менее 1 (п. 7.4.7 СП 59.13330.2012)
		Секция стойки бара ширина 1,6 м., высота 0,85 м. и свободное пространство для ног 0,75 м (п. 7.4.7 СП 59.13330.2012)






5. Санитарно-гигиеническое помещение

5.1.	Санитарно-гигиеническое помещение	Доля доступных кабин уборных от общего количества 7% (но не менее 1) (п. 5.3.2 СП 59.13330.2012)
		Знак доступности кабины для инвалидов (п. 5.3.6 СП 59.13330.2012)
		Размер кабины (ширина x глубина) не менее 1,65 x 1,8 м (п. 5.3.3, рис. Д. 11 СП 59.13330.2012)
		Ширина двери кабины не менее 0,9 м (п. 5.3.3, рис. Д. 11 СП 59.13330.2012)
		Пространство для размещения кресла-коляски рядом с унитазом не менее 0,75 м (п. 5.3.3, рис. Д. 11 СП 59.13330.2012)
		Пространство для разворота кресла-коляски диаметр не менее 1,4 м (п. 5.3.3, рис. Д. 11 СП 59.13330.2012)
		Откидные опорные поручни, штанги (п. 5.3.3, рис. Д. 11 СП 59.13330.2012; п. 5.4.4; 5.4.5, 5.4.6 ГОСТ Р 51261)
		Система тревожной сигнализации, обеспечивающая связь с персоналом (п. 5.3.6 СП 59.13330.2012)



6. Система информации на объекте

6	Средства информации	Обозначение специальными символами доступных элементов здания, указатели направления движения (п. 5.5.1 СП 59.13330.2012)
		Знаки и указатели в зонах движения в зальных помещениях на высоте от 1,5 до 4,5 м (п. 5.5.4 СП 59.13330.2012)

	Визуальные средства
	Акустические средства
	Тактильные средства

Нормативные ссылки

Согласно статье 15 Федерального закона от 24 ноября 1995 года № 181-ФЗ «О социальной защите инвалидов в Российской Федерации» федеральные органы государственной власти, органы государственной власти субъектов Российской Федерации, органы местного самоуправления (в сфере установленных полномочий), организации независимо от их организационно-правовых форм обеспечивают условия инвалидам (включая инвалидов, использующих кресла-коляски и собак-проводников) для беспрепятственного доступа к объектам социальной, транспортной и инженерной инфраструктуры.

В соответствии со статьей 4 Закона Краснодарского края от 27 апреля 2007 года № 1229-КЗ «Об обеспечении беспрепятственного доступа маломобильных граждан к объектам социальной, транспортной и инженерной инфраструктур, информации и связи в Краснодарском крае» объекты социальной, транспортной и инженерной инфраструктур, в том числе объекты общественного питания должны обустроиваться и оснащаться в соответствии со строительными нормами и правилами Российской Федерации.

Основные требования по обеспечению доступности объектов для инвалидов и других маломобильных групп населения содержатся в СП 59.13330.2012 «Доступность зданий и сооружений для маломобильных групп населения. Актуализированная редакция СНиП 35-01-2001».